

GUIA DE USO DEL SED

1. Instalación.

Descomprimos el archivo y ejecutamos el fichero 'setup.exe'. Para instalar el SED únicamente hay que seguir las sencillas instrucciones que aparezcan.



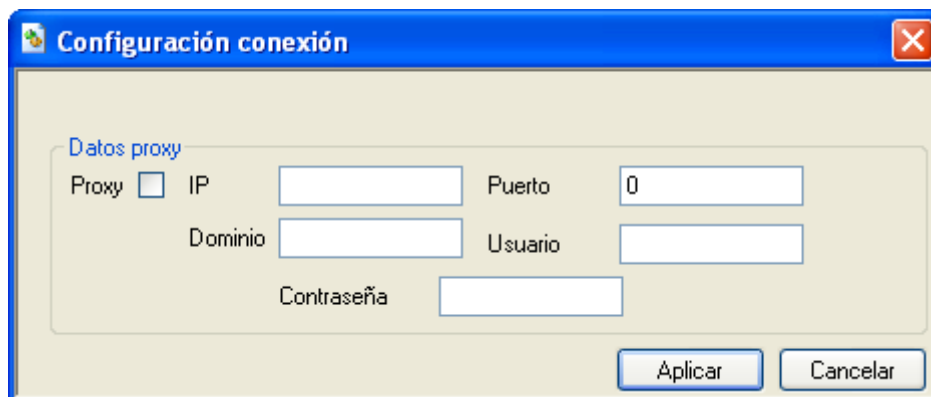
IMPORTANTE: ES IMPRESCINDIBLE TENER PERMISOS DE INSTALACIÓN PARA PODER INSTALAR Y UTILIZAR CORRECTAMENTE ESTA APLICACIÓN.

Nota: El SED únicamente funciona bajo Windows XP y Windows Vista. Además sólo es compatible con MS Excel 2003 y MS Excel 2007

2. Configuración.

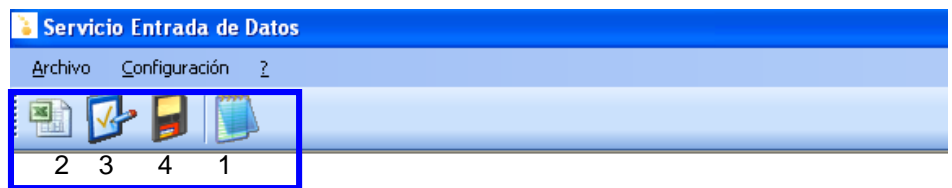
2.1. Configuración de la conexión.

En primer lugar, ir a Configuración – Configuración conexión:



Introducir los datos en esta pantalla. Con ello se conseguirá que cada vez que se inicie el SED, se actualice automáticamente.

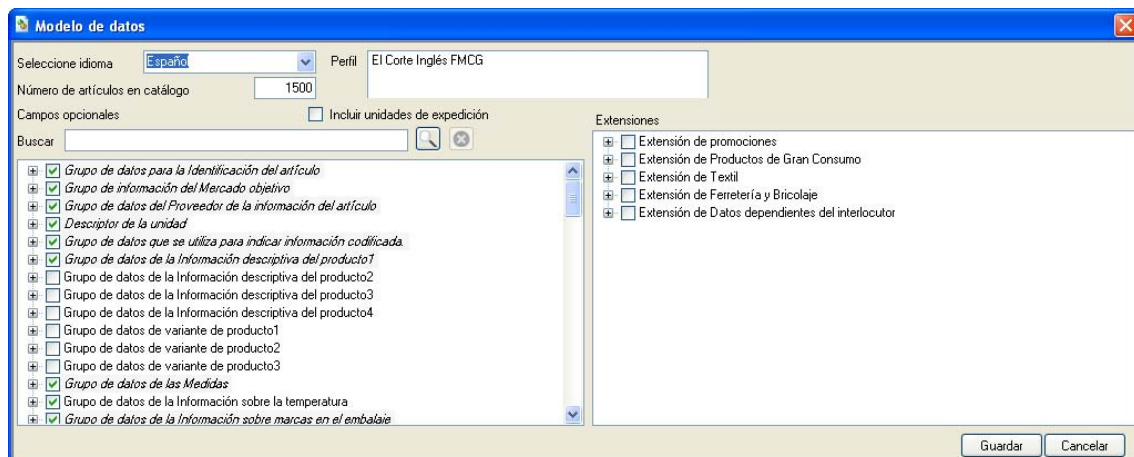
El SED dispone de 4 botones:



1. Modelo de Datos
2. Introducir datos
3. Validar
4. Exportar

2.2. Configuración del modelo de datos

Vamos a Configuración – Modelo de Datos, o en el botón 1:



En el caso de querer indicar más atributos que los obligatorios de ECI, indicaremos estos atributos en el cuadro de la izquierda.

En caso de querer indicar solamente los atributos que indica ECI como obligatorios, no seleccionaremos ninguno.

Cuando hayamos hecho la selección de los atributos que deseamos informar debemos hacer click en “Guardar”.

3. Introducir datos

Ir al botón 2 – Introducir datos:

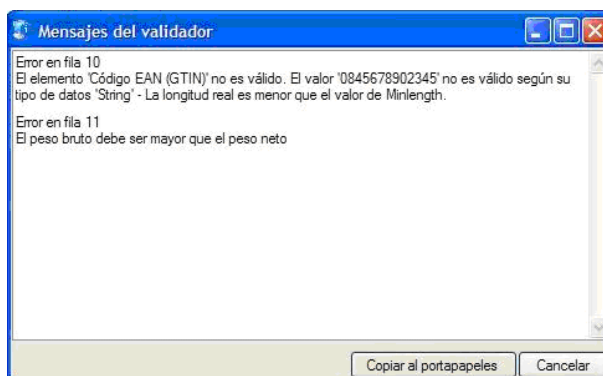
Microsoft Excel - sedEmpresa.xls				
B18				
A	B	C	D	E
Código EAN (GTIN)	Código adicional de producto1	Parte responsable del código adicional1	Mercado Objetivo (País)	Proveedor de la información
El GTIN es un valor numérico de hasta 14 posiciones que sirve para identificar de forma única un artículo comercializable.	Identificación adicional del producto: referencia interna del comprador, vendedor, ...	Parte responsable de la asignación del código adicional de producto.	Código que identifica una subdivisión de país, como un estado o una provincia. Para detallar esta información se utiliza el código numérico ISO3166.	Punto Operacional (GLN) información.
an..14	an1..35	an	an	an..13
Debe tener 14 dígitos, debe completarse con '0' a la izquierda hasta completar dicha longitud.	Para EICorteInglesFMCG: La referencia interna del proveedor es obligatoria	Para EICorteInglesFMCG: La referencia interna del proveedor es obligatoria	724=España	
M	M	M	M	M
010000000000016	ref_01044	SUPPLIER_ASSIGNED - Asignado por el prov 724 - España		8456789300084
010000000000023	ref_01041	SUPPLIER_ASSIGNED - Asignado por el prov 724 - España		8456789300084
010000000000030	ref_01042	SUPPLIER_ASSIGNED - Asignado por el prov 724 - España		8456789300084
010000000000047	ref_01043	SUPPLIER_ASSIGNED - Asignado por el prov 724 - España		8456789300084

Cumplimentar los datos y dar al botón de Guardar.

4. Validar

Ir al botón 3 – Validar datos.

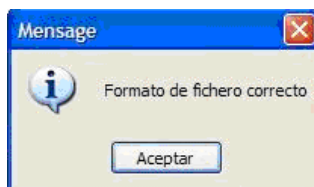
Se realiza una validación de los datos introducidos. Si existe algún error, aparecerá así:



Ir a 1 – Introducir datos y corregir el error reportado.

Tras ello, volver a validar.

En caso que la validación sea correcta, aparecerá el siguiente mensaje:



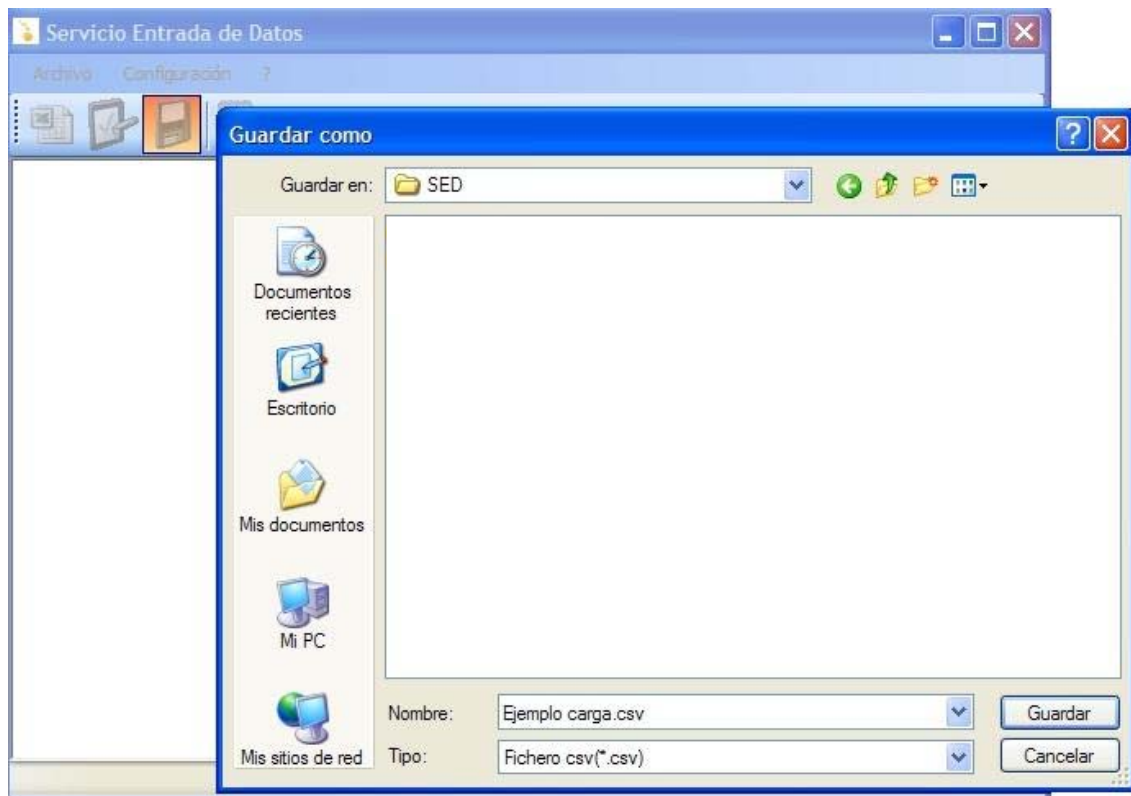
Algunos errores comunes son:

- El campo GTIN es de 14 posiciones (añadir un '0' delante si es necesario)
- El campo Proveedor de la información (GLN) es de 13 posiciones.
- El campo Proveedor de la información (Nombre) se debe informar con el NOMBRE DE LA EMPRESA.
- Los valores utilizan el carácter "." (punto) y NO ",", (coma) como separador de decimales.
- Prestar especial atención en el formato de las fechas.
- Prestar especial atención en el formato de las descripciones.

5. Exportar datos

Este paso solo se puede dar una vez la validación de los datos ha sido correcta.

Ir al botón 4 – Exportar datos.



6. Envío de los datos.

El fichero guardado se remitirá por e-mail a portaleci@aecoc.es.

Tras el envío, recibirá en su cuenta de correo informe de la carga de datos.

En caso de contener errores, deberán corregirse en el SED, volver a Validar, Exportar, y reenviar el fichero por mail.

Cada vez que su catálogo sufra una modificación (nuevos artículos, nuevas agrupaciones, modificación de datos, etc) deberá incorporar los datos al SED y realizar un envío del fichero por mail.

Para cualquier duda, puede consultar al personal de AECOC:

- Teléfono: 932523900
- E-mail: portalECI@aecoc.es